

Mobile Raumsysteme

Hauptkatalog

Noventis viscom

Vielseitig und repräsentativ

Modellreihe W

Die vielseitige und wandlungsfähige Modellreihe W ist sowohl für den Innen- wie Außenbereich verfügbar – auch als doppelstöckige Konstruktion. Sie zeichnet sich durch ihre hochwertigen Materialien und das besonders flexible Baukastenprinzip aus. Damit schaffen Sie für jede Anforderung den passenden Raum – vom Meisterbüro über den Steuerstand bis hin zum Pförtnerhaus und Hallenanbau.



Jederzeit modern

Die elegante und klare Designsprache unserer Modellreihe W.



Modellreihe W für Innenaufstellung

Raum im Raum schaffen – und dabei für die Zukunft flexibel bleiben. Die mobilen Raumsysteme machen es möglich. Ändern sich beispielsweise Produktionsprozesse oder betriebliche Anforderungen, lassen sich die Räume einfach und unkompliziert versetzen. Das spart Zeit und Kosten und entspricht genau den Anforderungen moderner Unternehmen.

- + Fertig montierte Komplettlösungen sind sofort einsatzbereit
- + Kranhaken für schnelle Umpositionierung
- + Mehr Sicherheit durch 5 mm starke ESG-Verglasung



Modellreihe W für Außenaufstellung

Raumbedarf im Außenbereich? Kein Problem mit den mobilen und witterungsbeständigen (verzinkten) Raumsystemen. Die eleganten Lösungen können freistehend aufgestellt oder effizient an bestehende Gebäude angebaut werden. In einstöckiger, doppel- oder dreistöckiger Bauweise. Und: Auch sie lassen sich jederzeit zu neuen Aufstellorten transportieren.

- + Einfache und schnelle Umpositionierung
- + Schnell einsatzbereit
- + Hochwertige Isolierung von Dach, Wand und Boden



Technische Änderungen vorbehalten



Großes Zubehörprogramm



Ob Lichtlösungen, Reinraumklimatisierung, Anschlusstechniken, Fenster oder Türen – mit dem Zubehör der Modellreihe W haben Sie größte Gestaltungsmöglichkeiten.

Raumsysteme
Modellreihe W
Innenaufstellung
mit Fußboden

Abmessungen:
Breite × Höhe × Tiefe in mm



Raumsysteme
Modellreihe W
Außenaufstellung
mit Fußboden

Abmessungen:
Breite × Höhe × Tiefe in mm





Bewährte Qualität

Solide und zeitlos – das einzigartige Design der Modellreihe R.



Modellreihe R für Innenaufstellung

Raum im Raum schaffen – und dabei für die Zukunft flexibel bleiben. Die mobilen Raumsysteme machen es möglich. Ändern sich beispielsweise Produktionsprozesse oder betriebliche Anforderungen, lassen sich die Räume einfach und unkompliziert versetzen. Das spart Zeit und Kosten und entspricht genau den Anforderungen moderner Unternehmen.

- + Stabile, fertig montierte Stahl-/Glaskonstruktionen sind mobil und sofort einsatzbereit
- + Kranhaken für schnelle Umpositionierung
- + Hohe Schallisolierung durch in Klemmgummi eingefasste ESG-Verglasung



Modellreihe R für Außenaufstellung

Raumbedarf im Außenbereich? Kein Problem mit den mobilen und witterungsbeständigen (verzinkten) Raumsystemen. Die eleganten Lösungen können freistehend aufgestellt oder effizient an bestehende Gebäude angebaut werden. In einstöckiger oder doppelstöckiger Bauweise. Und: Auch sie lassen sich jederzeit zu neuen Aufstellorten transportieren.

- + 24-mm-Isolierverglasung im Gummi-Klemmprofil
- + Einfache und schnelle Umpositionierung
- + Schnell einsatzbereit
- + Hochwertige Isolierung von Dach, Wand und Boden



Technische Änderungen vorbehalten



Robuste Baukastenlösung im industriellen Design

Modellreihe R

Die Modellreihe R ist das Original und der Dauerläufer im harten Industrieumfeld. Über 40 Jahre Erfahrung stecken in diesem hochrobusten und schützenden System.

Es ist perfekt für seine Einsatzzwecke optimiert. Schnell aufstellbar, variabel anpassbar, unempfindlich, pflegeleicht und auch noch nach Jahrzehnten erweiterbar. Ob Innen- oder Außenbereich, ob Kleinraum oder doppelstöckige Raumanlage – mit der Modellreihe R machen Sie immer alles richtig!

- + Robust und pflegeleicht
- + Maßgeschneiderte Lösung
- + Vielseitige Verwendbarkeit
- + Optional erweiterbar

Umfangreiches Zubehör

Elektrische Anschlüsse, Kommunikationsanschlüsse, Klimatisierung, Beleuchtung etc. – Sie haben die Wahl, um das Raumsystem R individuell auf Ihre Anforderungen maßgeschneidert auszurüsten.

Raumsysteme
Modellreihe R
Innenaufstellung
mit Fußboden

Abmessungen:
Breite × Höhe × Tiefe in mm

1.160 × 2.680 × 1.160	2.220 × 2.680 × 2.220	3.280 × 2.680 × 2.220	4.340 × 2.680 × 2.220

Raumsysteme
Modellreihe R
Außenaufstellung
mit Fußboden

Abmessungen:
Breite × Höhe × Tiefe in mm

1.160 × 2.850 × 1.160	2.220 × 2.850 × 2.220	3.280 × 2.850 × 2.220	4.340 × 2.850 × 2.220



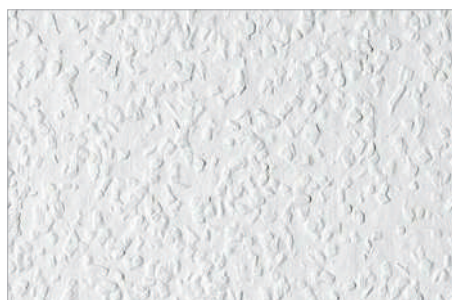
Viel Raum für Ihre Vorstellungen

Gestaltung der Innenwände



Holzwerkstoffplatte (Standard)

- Beidseitig kunststoffbeschichtete, weiße Holzwerkstoffplatte
- Abwaschbar und robust



Tapeten

- Glasfaser-, Struktur- oder ganz individuelle Ausführungen
- Viele Formen und Farben möglich



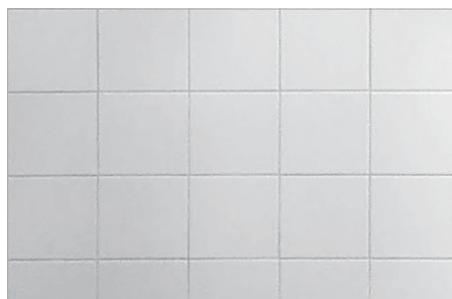
Vinyl Wandverkleidung

- Moderne Wandgestaltung für verschiedenen Optiken
- Geeignet auch für Sanitärbereiche



Integralhartschaumplatte

- Hoch wasserbeständig
- Geeignet für Lebensmittel- und Laborbereiche, leicht zu reinigen



Wandfliesen

- Verschiedenen Formen, Farben und Größen zur individuellen Gestaltung Ihres Raumsystems



Individuelle Lösungen auf Anfrage jederzeit möglich. Sprechen Sie unsere Experten an!

Belastbare Vielfalt, natürlich und modern

Gestaltung der Außenfassade



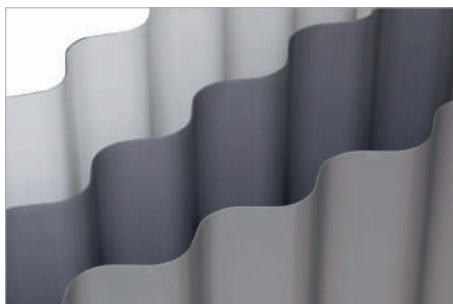
Holzfassade aus sibirischer Lärche

- Setzt klares Statement, dass Ihr Unternehmen nachhaltig denkt
- Holz zeichnet sich durch eine feine Struktur und eine warme Farbe aus
- Durch verschiedenfarbige Öle können Sie Ihrem mobilen Raumsystem eine eigene Farbe geben, wenn Sie das Holz nicht unbehandelt verbauen wollen
- Die schwarze Kontrastfeder sorgt für klare Strukturen zwischen den Planken



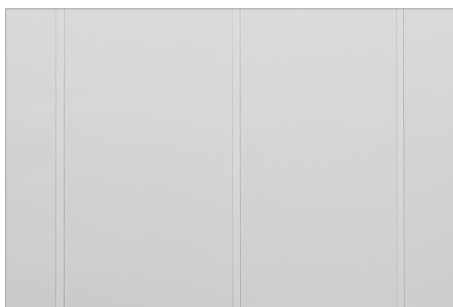
HPL-Platten (High Pressure Laminate)

- Mit duroplastischen Kunstharzen imprägnierte, rechteckige Zellulose-Platten
- Material ist robust und unempfindlich gegen Schmutz
- Für die matte Oberfläche gibt es 26 verschiedene Kombinationen bei der Gestaltung der Oberfläche – von einfarbig weiß über Holzoptik bis Marmor
- Der Vorteil: Einzigartiges Design verbunden mit hoher Belastbarkeit



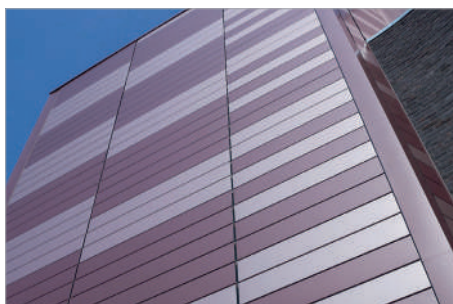
Wellblech-Fassade

- Diese klassische Allrounder gehören zu den bekanntesten Profilblechen
- Als Fassade ist dieses Material witterungsbeständig, langlebig und leicht zu reinigen und kann sowohl senkrecht als auch waagrecht verbaut werden
- Das Blech ist 0,75 mm dick und ist nach DIN 55634/DIN EN 10346 korrosionsschutz – bestens für den Außeneinsatz geeignet



Glattblech-Fassade

- Standard für unsere Raumsysteme: Glattblech-Fassade in RAL 9002
- Schützt das Innere des Gebäudes vor Wind und Wetter
- Die glatte Oberfläche ist schlicht und zeitlos, passt sich dadurch perfekt in jedes Unternehmensgelände ein
- Viele Möglichkeiten der Farbbeschichtung passend zum Corporate Design



Siding-Fassade

- Aluminium aus vielen Gründen ein sinnvoller Werkstoff für eine Außenfassade
- Sehr leichtes, wartungsfreies Material mit einer langen Lebensdauer
- Durch die spezielle Legierung witterungsfest und korrosionsbeständig
- 200 bis 300 mm Tafelbreite erhältlich, für vertikale oder horizontale Verlegung
- In verschiedenen RAL-Farbtönen erhältlich, angepasst an Ihr Corporate Design



SmartUnit®



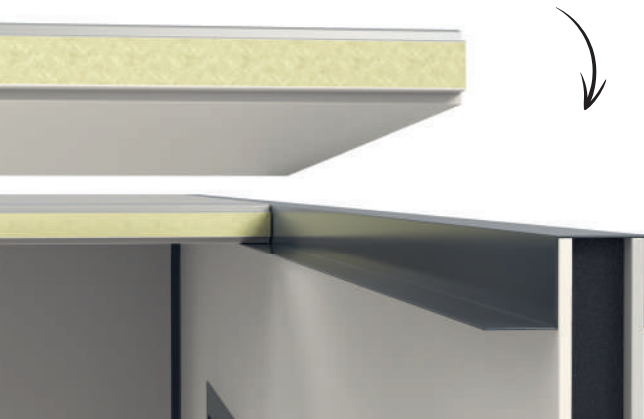
Anwendungsbeispiel: Büroarbeitsplatz

Ein zusätzlicher Büroarbeitsplatz für Mitarbeiter in der Fertigung wurde schnell und sicher in der Werkshalle errichtet. Die Mitarbeiter sind vor Lärm und Staub geschützt.

Maße (B x H x T in mm): 3.605 x 2.600 x 2.455



Die Dachelemente erhalten ihren festen Sitz durch das abgekantete Abschlussprofil in RAL 7016.



Selbstbauhaus SmartUnit für die Innenaufstellung

- + Sandwichelemente aus hochwertigem Stahlblech
- + Füllung aus PU-Schaum (Schwerentflammbar nach B1)
- + Nut-Feder-Stecksystem für einfache Montage
- + Schnelle Demontage und Wiederaufbau möglich
- + Aufstellung direkt auf dem Hallenboden
- + Barrierefreier Eingang mit einer Breite von 90 cm
- + Lieferung in kompakter Transportbox
- + Optionale Zubehörpakete

Technische Änderungen vorbehalten

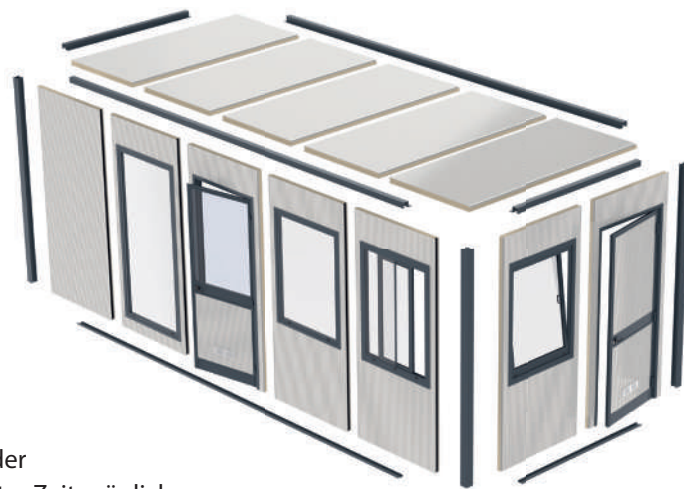


Schnell an Ort und Stelle

Raumsystem SmartUnit

So schön und vielseitig kann modernes Industrie-Design sein. Und das innovative Raumsystem SmartUnit hat noch mehr zu bieten: Ein cleveres Nut-Feder-Stecksystem, genormte Elemente in Sandwichbauweise und ein großes Zubehörprogramm.

- + Unterschiedliche Basiselemente
- + Attraktives Preis-Leistungs-Verhältnis
- + Flexibel einsetzbar und erweiterbar
- + Optimiert zur sicheren Eigenmontage
- + Schnelle Verfügbarkeit durch Bevorratung der einzelnen Elemente



Aufbau in kurzer Zeit

Das genial einfache und vielseitige Stecksystem der SmartUnit macht den Auf- oder Umbau in kürzester Zeit möglich.

NEU: 3 oder 4 Elemente in der Tiefe

Für mehr Flexibilität bei der Raumgestaltung kann die SmartUnit jetzt mit einer Tiefe von bis zu vier Elementen konfiguriert werden.



Paneel-Ausführungen (B x H x T in mm)

								
als Vollwand	mit Fenster	mit Dreh-Kippfenster	mit Schiebefenster	mit bodentiefer fenster	als Dachelement	mit Tür (DIN-rechts)	mit Glastür (DIN-rechts)	als Eckpfosten
1.150 x 2.600 x 60	1.150 x 2.600 x 60	1.150 x 2.600 x 60	1.150 x 2.600 x 60	1.150 x 2.600 x 60	1.150 x 60 x 2.300	1.150 x 2.600 x 60	1.150 x 2.600 x 60	67 x 2.540 x 67



Flexibel und zukunftsweisend

Mobile Raumsysteme im Innenbereich

Mehr Raum für Ihre Visionen – wir machen es mit den mobilen Raumlösungen für Ihren Innenbereich möglich. Zukunftsweisende Konzepte für Produktions- oder Lagerhallen zeichnen sich durch hohe Flexibilität und intelligente Raumausnutzung aus.

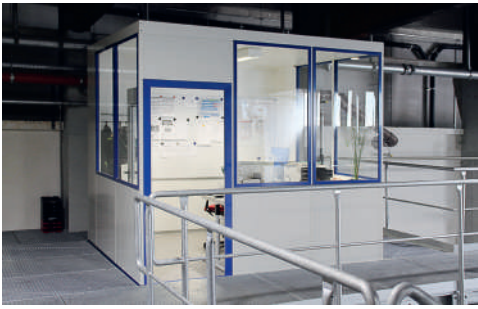
Die mobilen Raumsysteme sind ebenfalls auf diese nachhaltigen Anforderungen ausgelegt und integrieren sich somit hervorragend in Ihre Planungen. Mitwachsen, sich verändern, umstellen oder ganz einfach für eine neue Nutzung umrüsten – alles ist mit den mobilen Raumsystemen möglich.



Flexibel und innovativ

Systeme mit moderner Formsprache. Raumsysteme sind perfekt für Ihre Raum-im-Raum-Lösungen.





Anpassungsfähig und mit einem Auge für Details

Wir geben der Industrie neuen Raum

+ Hallenbüro

+ Aufenthaltsraum

+ Besucherraum

+ Sozialraum

+ Schutzraum

+ Meisterbüro

+ Schallschutzkabine

+ Steuerstand

+ Notrufrkabine

+ Aufsichtsstand

+ Kontrollraum

+ Maschinenkapselung

+ Steuerstand

+ Mehrzweckraum

+ u.v.m.







Flexibel und zukunftsweisend

Mobile Raumsysteme im Außenbereich

Raumsysteme im Außengelände Ihres Unternehmens haben großen Einfluss auf den Gesamteindruck Ihrer Kunden, Besucher und Mitarbeiter. Es sind quasi Ihre architektonischen Visitenkarten. Ob Empfangs- oder Pförtnerhäuser, Unterstände oder Leitstellen – mobile Raumsysteme passen sich harmonisch in das Umfeld und an Ihr Corporate Design an.

Hinzu kommt unsere legendäre Qualität. Witterungsbeständigkeit, Langlebigkeit, dauerhafte Funktionalität und Schutzfunktion sowie eine gesicherte Ersatzteile-Versorgung über viele Jahre hinweg sind nur einige Ihrer Vorteile. Ein weiterer großer Mehrwert ist der umfassende Service. Wir sind immer für Sie und Ihr Raumsystem da!



Umfassender Service

Wenn wir schlüsselfertig liefern, dann ist das auch wirklich so.





Vielfältige Einsatzmöglichkeiten

Immer passend – auch im Corporate Design

- + Bürocontainer
- + Verkaufsraum
- + Sprecherkabine
- + u.v.m.
- + Materialcontainer
- + WC-Container
- + Aufsichtsstand
- + Ausstellungsraum
- + Pförtnerhaus
- + Kleinteilelager
- + Infopavillon
- + Schalldämmkabine







GreenPlus®



Verstärkte Dachkonstruktion inklusive!

Für ein Zusatzgewicht von 70 kg/qm durch die extensive Dachbegrünung.

Ein Plus für Mensch und Natur

Dachbegrünung GreenPlus

GreenPlus – die modulare, nachhaltige Dachbegrünung. Schaffen Sie einen echten Mehrwert für Mensch und Natur. Fördern Sie in Zeiten des Klimaschutzes Ihr positives und nachhaltiges Image. Mit dem geschmacksmustergeschützten Dachbegrünungssystem GreenPlus.

Das System setzt sich aus Modulen zusammen, die sich einfach und sicher in das Trapezprofil unserer Dächer integrieren lassen. Die Module bestehen aus Spezialwannen, die mit widerstandsfähigen Sedum-Pflanzen bestückt sind.

Wir liefern mit GreenPlus ausgestattete Produkte als Komplettlösung. Dabei können Sie sicher sein, dass alle Konstruktionen die höchsten statischen Anforderungen erfüllen.

Rundum ökologisch und nachhaltig

Das grüne Komplettsystem für Ihr natürliches Dach



Sie haben Fragen zu GreenPlus?

Das Expertenteam berät Sie gerne zum Einsatz von GreenPlus. Außerdem erhalten Sie Informationen zu geeigneten Fördermitteln und deren Beantragung!

Rundum ökologisch und nachhaltig

Das grüne Komplettsystem für Ihr natürliches Dach

01 | Sedumpflanzen-Mix

Die Fetthennen speichern Regenwasser in ihren Blättern und müssen daher nicht zusätzlich bewässert werden.

02 | Spezielles Kultursubstrat

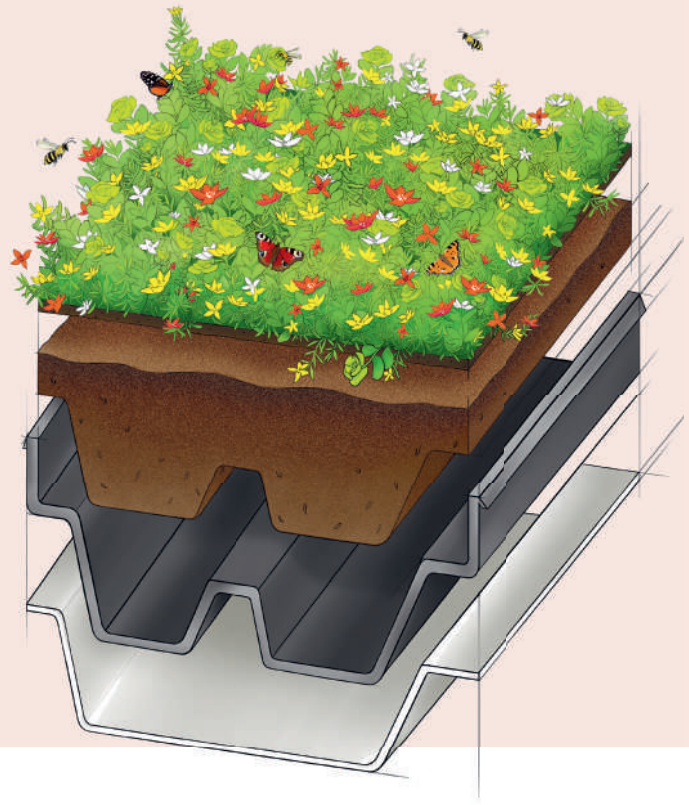
Mit der richtigen Menge an Nährstoffen für die Vegetationsschicht, trotz der begrenzten Stärke der Bodenschicht.

03 | Geschmacksmustergeschützte Spezialwanne

Robuste Module, die passgenau in das Trapezprofil integriert werden. Herstellung aus recycelbarem HDPE-Material.

04 | Extra stabile Trapezprofile

Verstärken die Grundkonstruktion zur Aufnahme der höheren Dachlast.



Vorteile von GreenPlus

Für Sie, die Umwelt und die Menschen

+ Reinigung der Luft

Dachbegrünung bindet Feinstaub und Kohlenstoffdioxid (CO₂) und baut Kohlenmonoxid, Kohlenwasserstoff und Benzol aus Diesel- und Benzin-Abgasen ab.

+ Aufrechterhaltung der Biodiversität

Sedum-Pflanzen bieten neuen Lebensraum und Nahrung für Bienen, Schmetterlinge, Käfer, Ameisen und Vögel.

+ Dämmwirkung

Das Gründach wirkt als biologisches Hitzeschild im Sommer und als Wärmespeicher im Winter.

+ Schutz der Dachhaut

Das Blattwerk nimmt die Sonneneinstrahlung auf und schützt damit die Dachfläche bzw. erhöht so deren Lebensdauer.

+ Speicherung von Niederschlagswasser

Durch die Entseigerung von Graufächern wird Regenwasser auf natürliche Weise zurückgehalten, was zur Entlastung der Kanalisation führt und die Gefahr von Überschwemmungen minimiert.

+ Lärmreduktion

Substrat und Pflanzen erhöhen den Schallschutz, da sie den Schall nicht reflektieren. Der Straßen- und auch der Bahn- oder Flugzeuglärm werden natürlich absorbiert.

+ Hohe Wirtschaftlichkeit

GreenPlus rechnet sich für Sie, da die Anschaffungskosten für die Grundkonstruktion mit höherer Dachlast (70 kg/qm Zusatzgewicht) vergleichsweise sehr günstig sind.



GreenPlus Economy

Bepflanzte Kassetten aus recyceltem HDPE mit bis zu 16 verschiedenen Sedumarten vorbepflanzt, die auch sehr trockene Bedingungen vertragen.



GreenPlus Premium

Besonders Bienen- und Insektenfreundliche Version durch die Ergänzung von vielseitig blühenden Pflanzen. Das Sortenverhältnis wird je Wanne punktgenau bestückt.



Mobile Raumsysteme



Überdachungssysteme



Fahrradparksysteme



Informationssysteme

Noventis AG
Stationstrasse 90
CH-6023 Rothenburg

Telefon: +41 41 511 14 30
info@noventis-viscom.ch
www.noventis-viscom.ch